

Instalace softwaru „Infopia Glucose Management Software“

- 1) Z našich stránek „<https://www.levneglukometry.cz/usb-kabel/kabel-usb-pro-propojeni-s-pc-glucoLab-a-easyglu>“ si stáhnete software pro plnohodnotnou komunikaci s PC

levneglukometry.cz

VYHLEDÁVÁNÍ
hledaný text

NÁKUPNÍ KOŠÍK Košík je prázdný

ÚVODNÍ STRANA OBCHODNÍ PODMÍNKY JAK KOUPIŤ DOPRAVA A PLATBA DŮVODY K NÁKUPU NÁVODY KONTAKT

VŠECHNY PRODUKTY

Akční nabídka
Glukometry
Testovací proužky
Příslušenství
Novinky
Přehled fondů prevence ZP

GLUKOMETRY DLE ZNAČKY

Glukometr GlucoLab
Glukometr EasyGluco
Glukometr Medisign
Glukometr OneTouch
Glukometr Wellion
Glukometr Accu-Chek
Glukometr Contour
Glukometr Element
Glukometr Freestyle
Glukometr Diamond
Glukometr Gluneo
Glukometr Microdot

USB kabel

Úvodní strana / Ostatní / USB kabel / Kabel USB pro propojení s PC - GlucoLab a EasyGluco

zpět na seznam

Kabel USB pro propojení s PC - GlucoLab a EasyGluco

Zlevněná doprava

USB kabel slouží pro propojení glukometrů **GlucoLab, EasyGluco** nebo **GluNeo** s počítačem. Pro plnohodnotnou komunikaci si stáhněte příložený software, který je níže v souvisejících dokumentech.
Kód: USB-GLEMMM
Cena: 499 Kč s DPH
Skladem
OBJEDNAT

• [SW ke stažení pro propojení s PC \(17 666,00 kB\)](#)
• [Návod pro propojení s PC \(65,97 kB\)](#)

- 2) Softwarový program si uložte k sobě do počítače

levneglukometry.cz

VYHLEDÁVÁNÍ
hledaný text

Uložit jako

Tento počítač > Místní disk (C:) > Download

Prohledat: usb_kabel

Uspořádat Nová složka

Název Datum změny Typ Velikost

Pracujeme na tom...

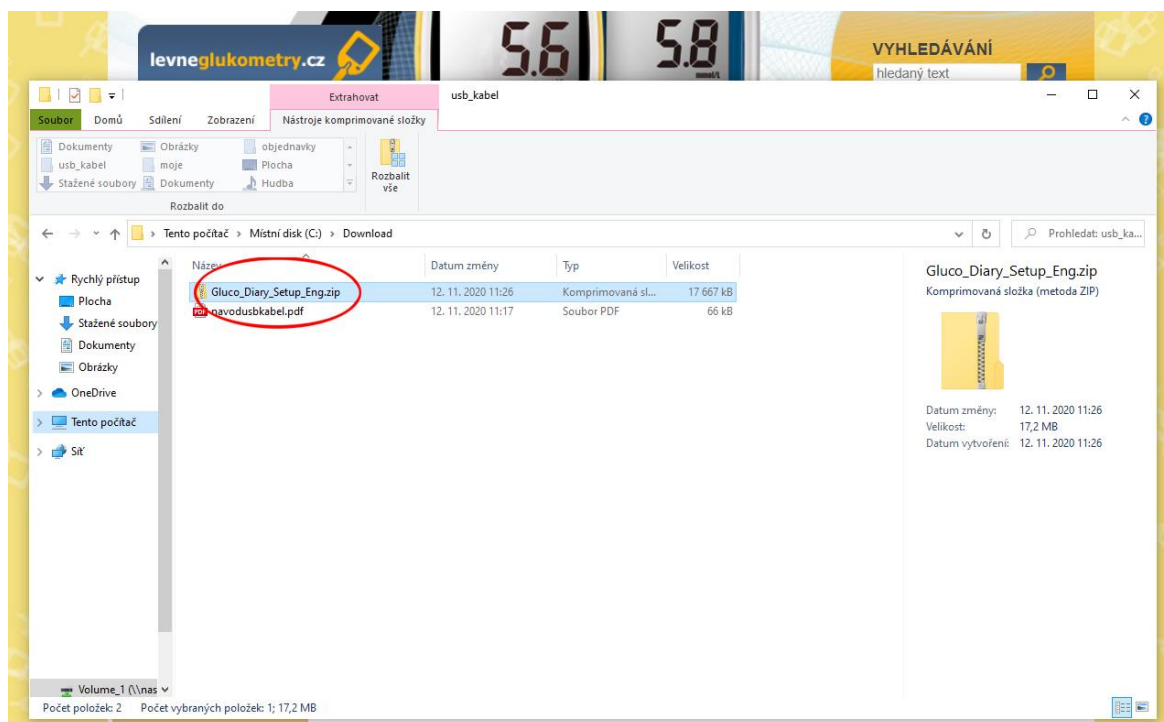
Název souboru: **Gluco_Diary_Setup_Eng.zip**

Uložit jako typ: zip Archive (*.zip)

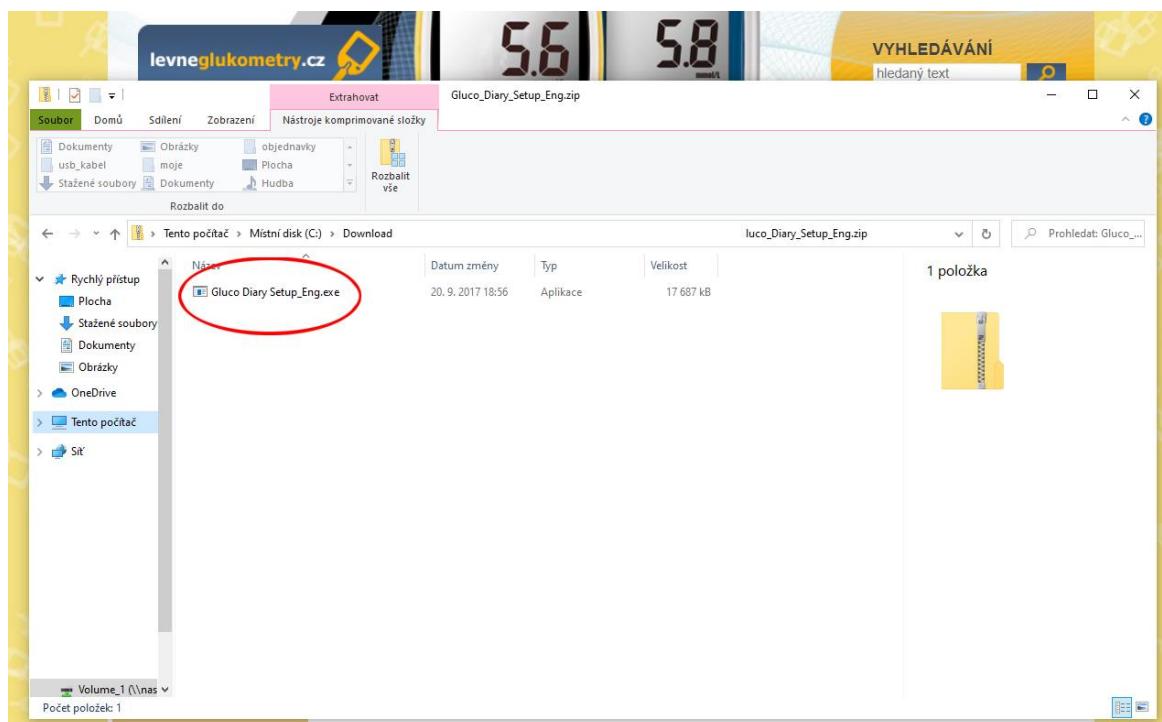
Skrýt složky

Uložit **Zrušit**

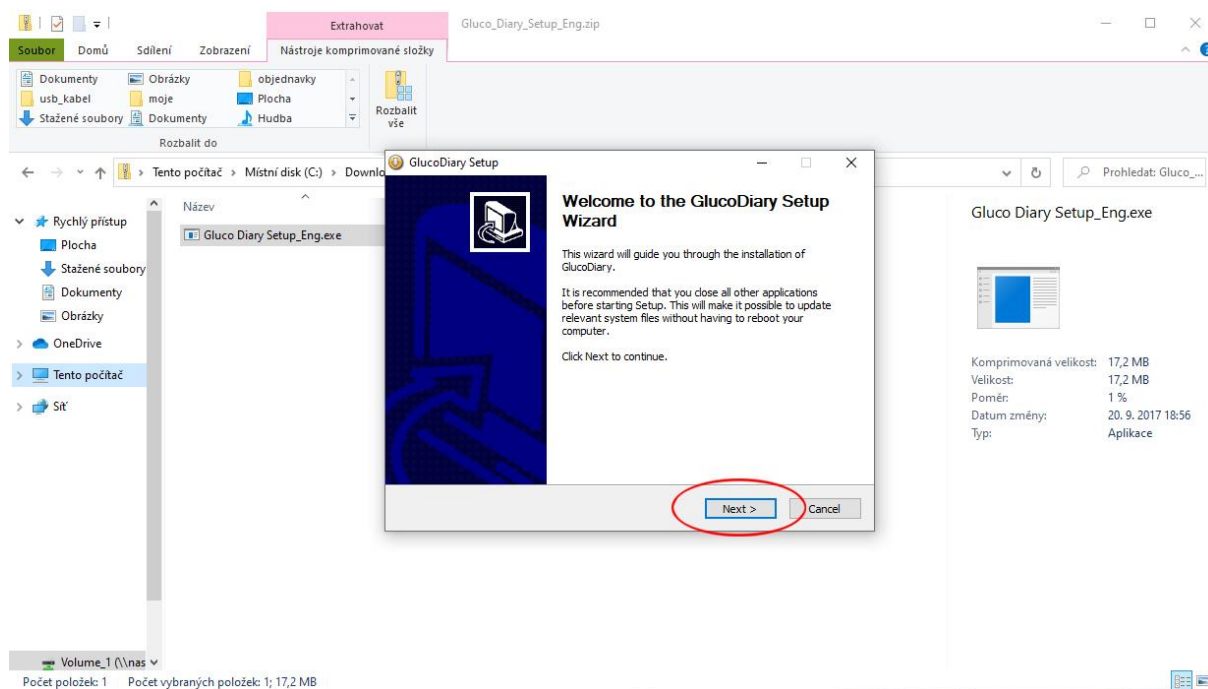
3) Po dokončení stahování si **otevřete** zázipovaný soubor „**Gluco_Diary_Setup_Eng.zip**“



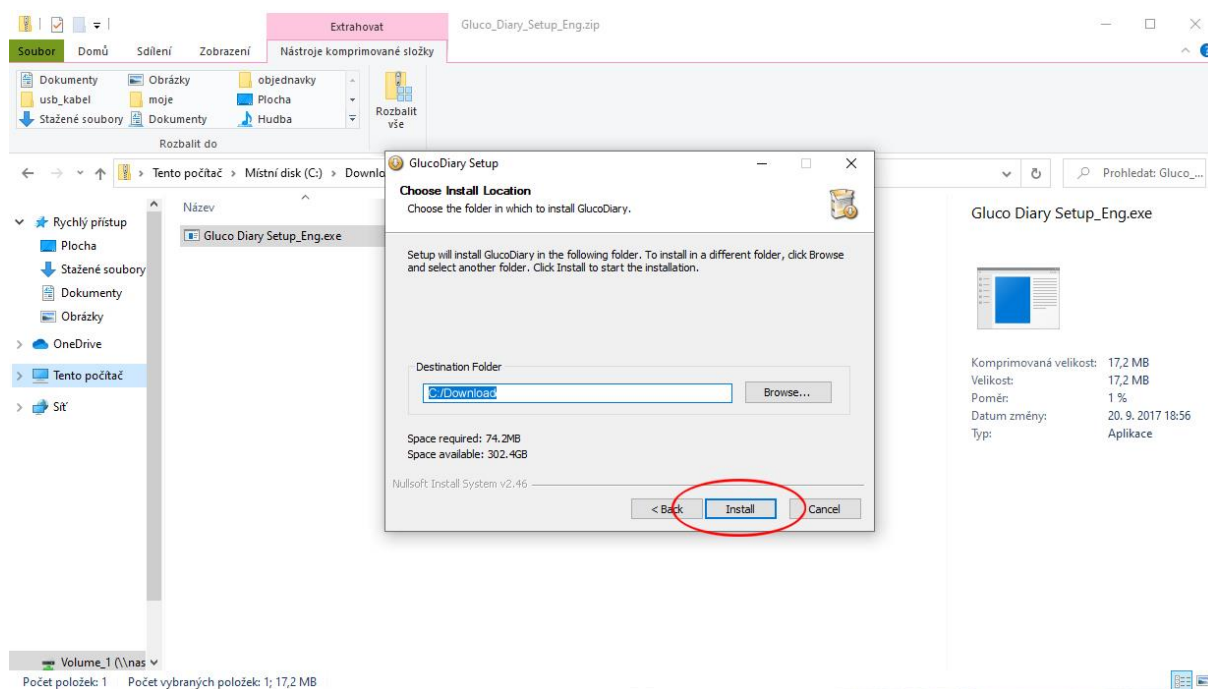
4) **Rozklikněte** instalační program „**Gluco Diary Setup_Eng.exe**“



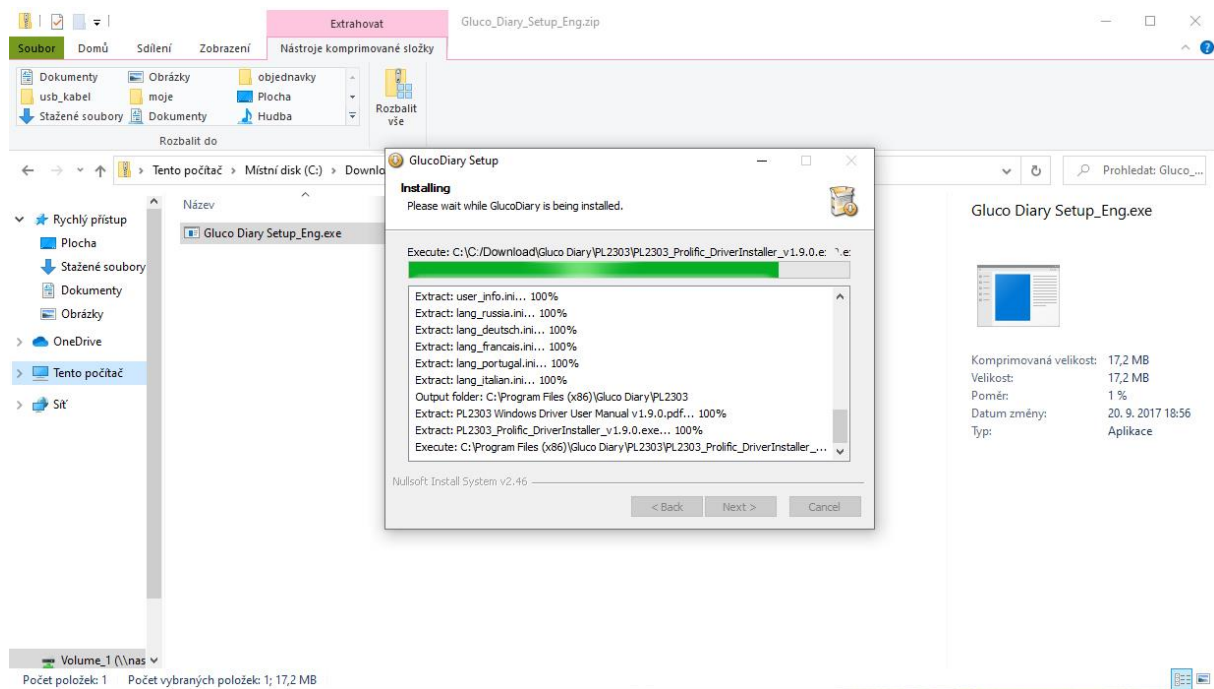
5) Můžete začít instalovat pomocí tlačítka „Next“



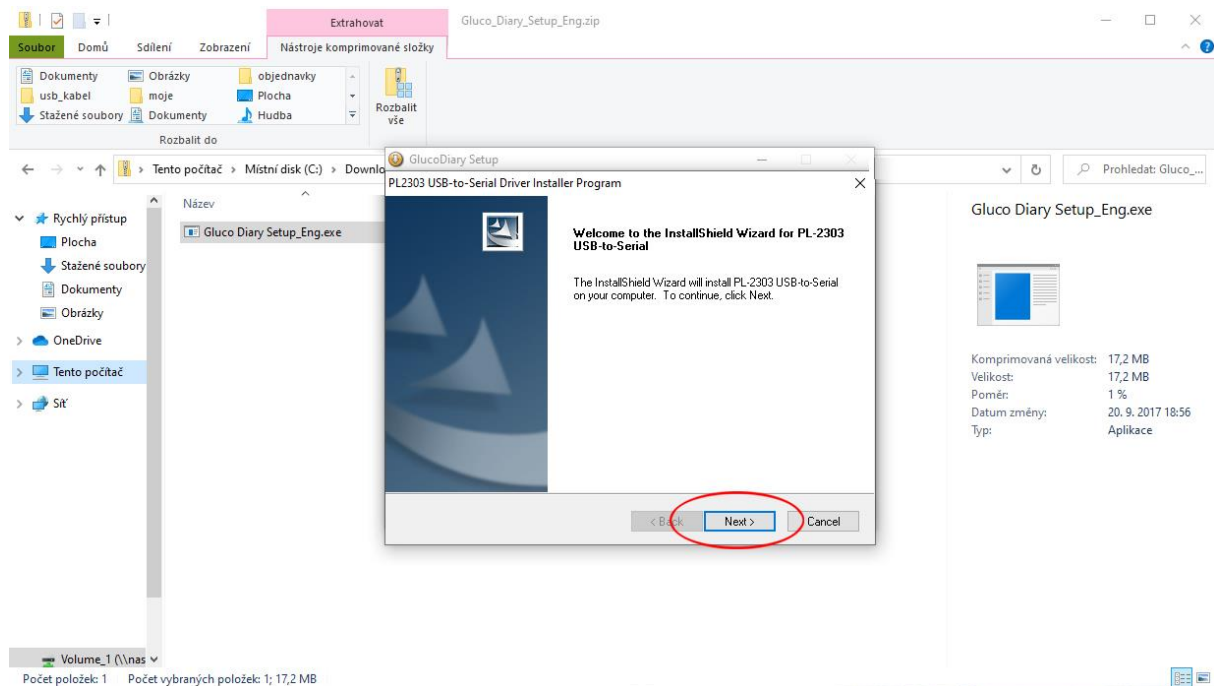
6) Uložiště programu si můžete změnit nebo ponechat, které je v nabídce a kliknout na tlačítko „Install“



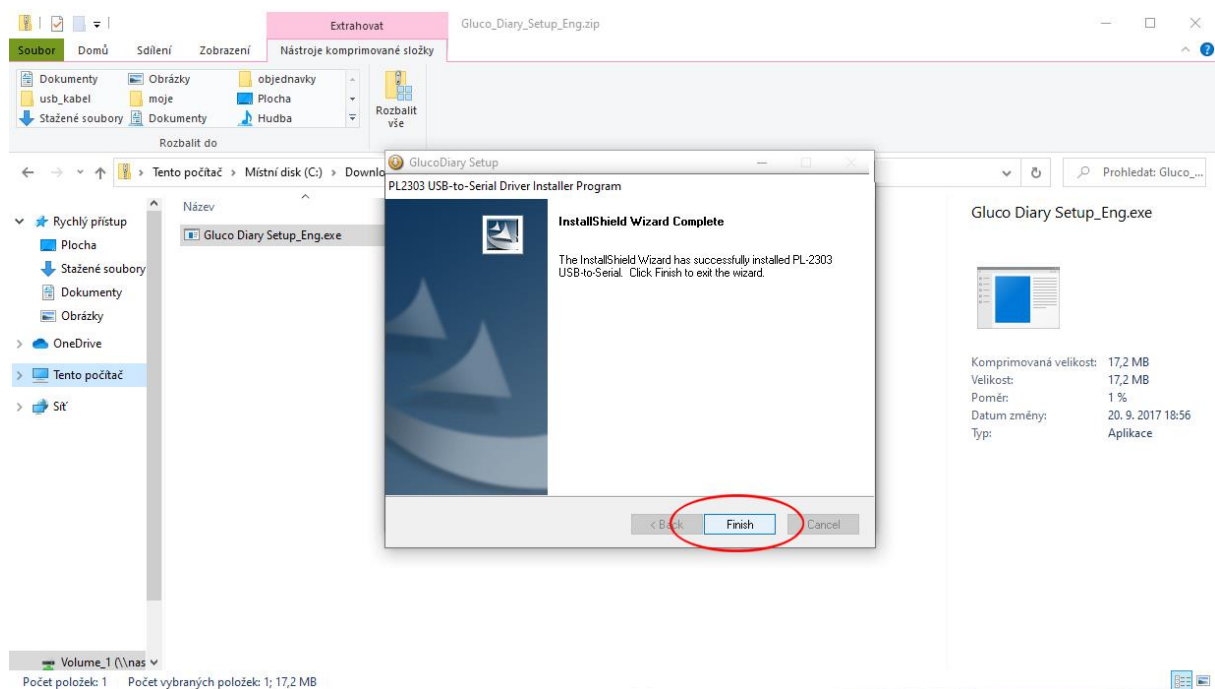
7) Začne probíhat instalace programu



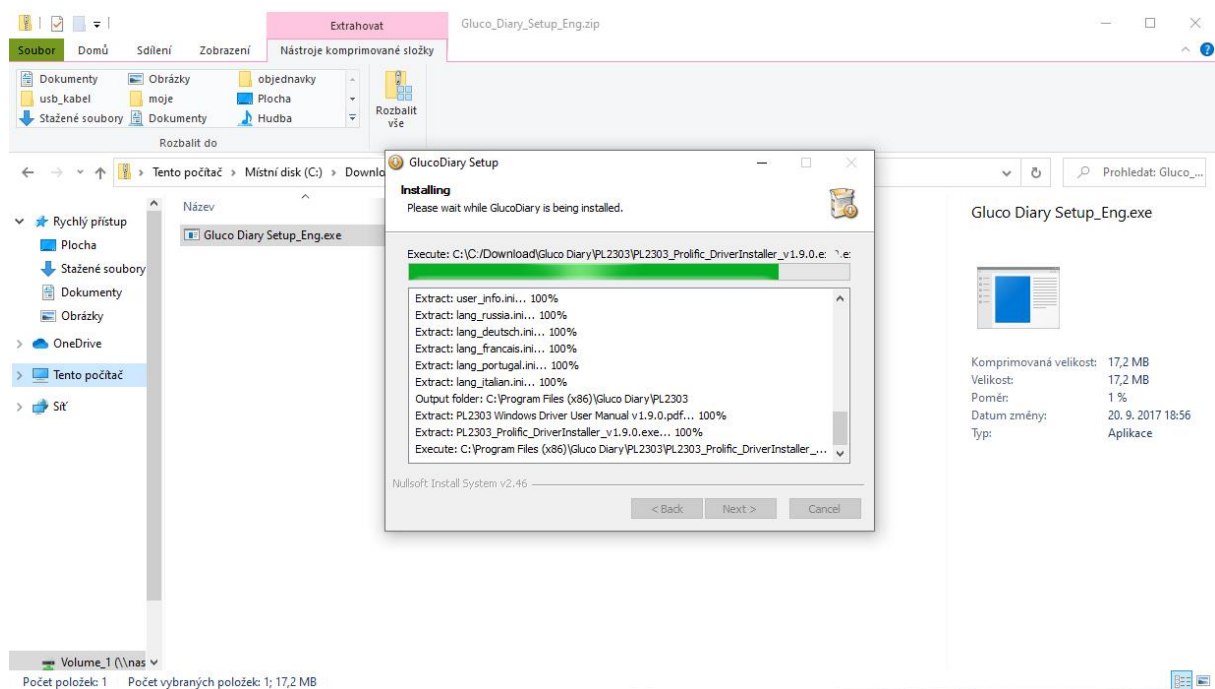
8) V přivítacím okně klikněte na tlačítko „Next“



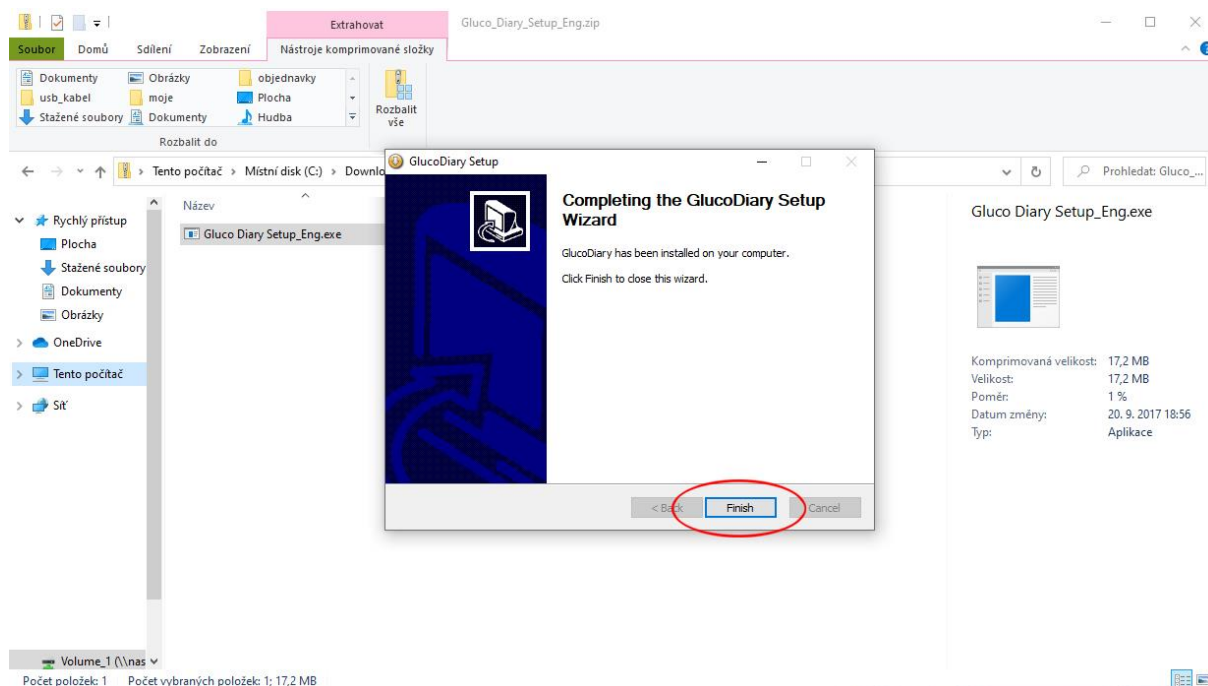
9) Poté klikněte na tlačítko „Finish“



10) Znovu vyčkejte, než instalace programu bude úplně dokončena



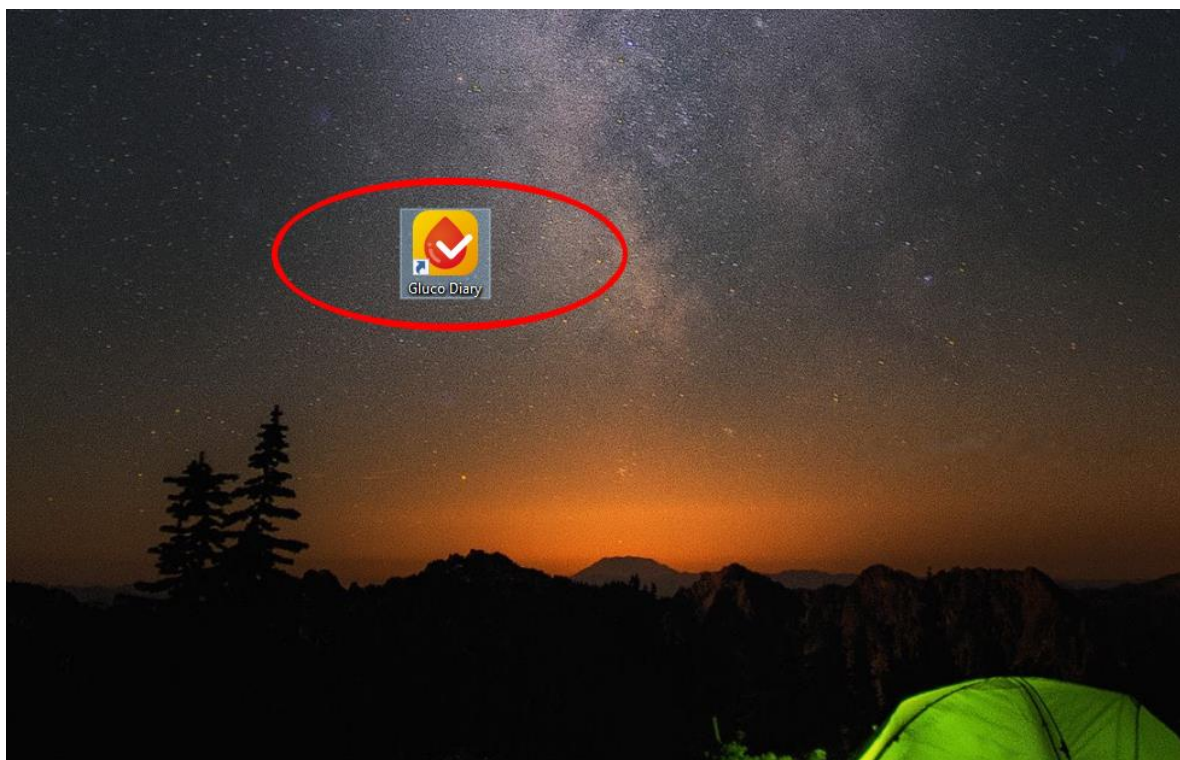
11) Instalace je dokončena a **kliknout** na tlačítko „**Finish**“



12) V této chvíli máte nainstalovaný softwarový program

Práce s programem

13) **Otevřete si program**, ikona bude uložena na ploše Vašeho počítače



14) Před první použitím si nejdříve nastavte v programu **Vaše osobní údaje** pod ikonou „Set up“

Infopia Glucose Management Software.

Setting user information

Name: Pavla Nováková USER

Gender: Female Birth of Date: 25/06/1954

Set Standard Time Set Target Result

Breakfast: 07:00 Maximum: 155

Lunch: 12:00 Minimum: 65

Dinner: 19:00 (mg/dL)

Set Default

Units: ☒ mg/dL ☐ mmol/L

Date Format: ☐ YYYY-MM-DD ☐ MM-DD-YYYY ☒ DD-MM-YYYY

Time Format: ☐ 12 Hours ☒ 24 Hours

e-mail

To: From:

Diagnosis

Type of Diabetes: Not chosen

Diagnosed Date: 01/01/2011

Complications:

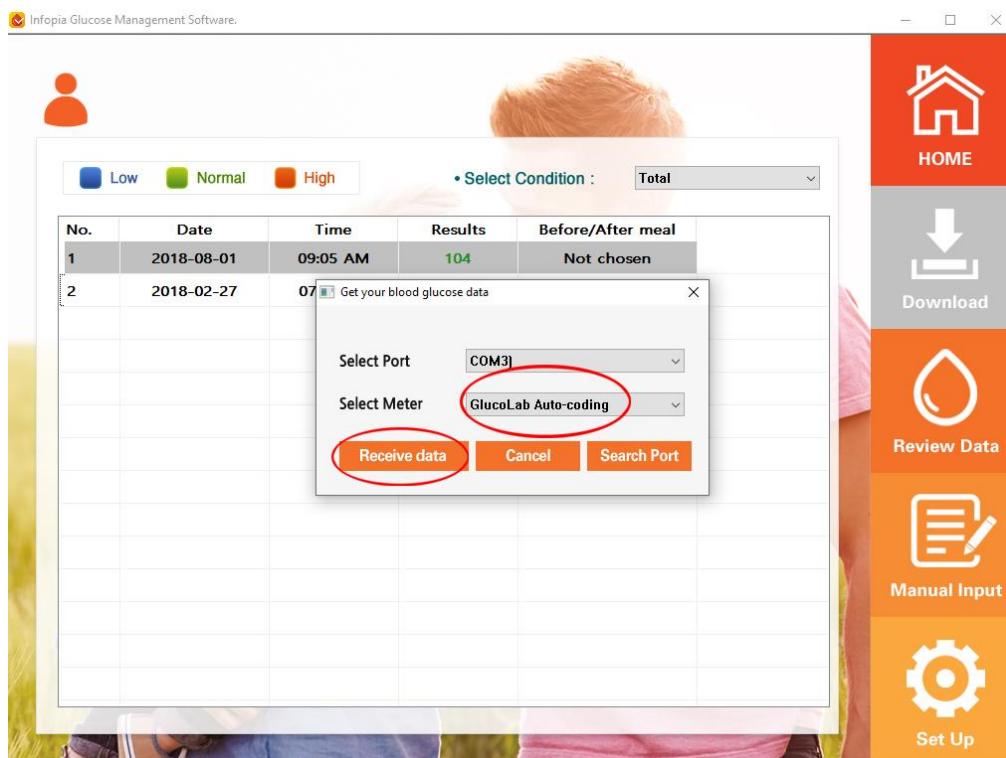
Add user Delete user Save Close

Set Up

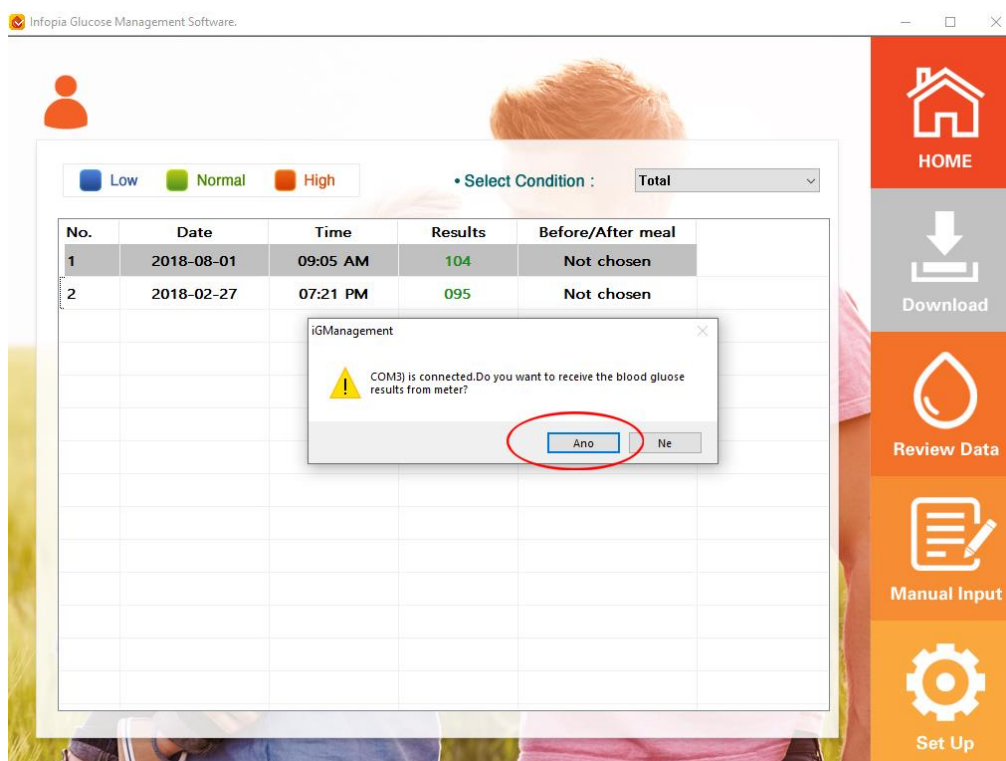
15) Do vypnutého glukometru **vložte USB kabel** a poté **USB kabel připojte k počítači**. Na displeji **glukometru** se objeví písmenka „PC“

16) V programu klikněte na ikonu „Download“, u nabídky **Select Meter** vyberte z možností název Vašeho glukometru. V případě, že máte glukometr EasyGluco vybíráte z možností „**GlucoLab Auto-coding**“.

17) **Klikněte** na tlačítko „Receive data“



18) Klikněte na tlačítko „Ano“



19) Přenos výsledků z glukometru jsou přeneseny do programu, nyní můžete **kliknout** na tlačítko „Close“

