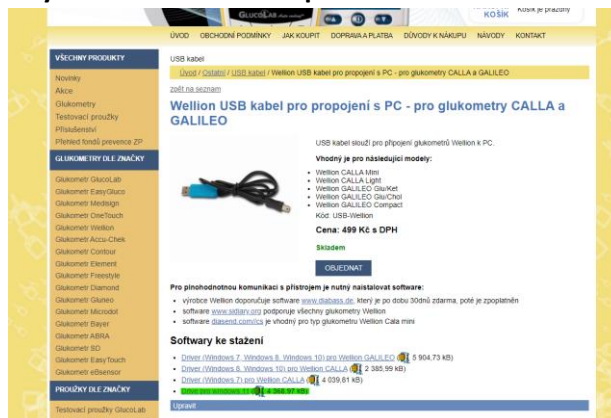
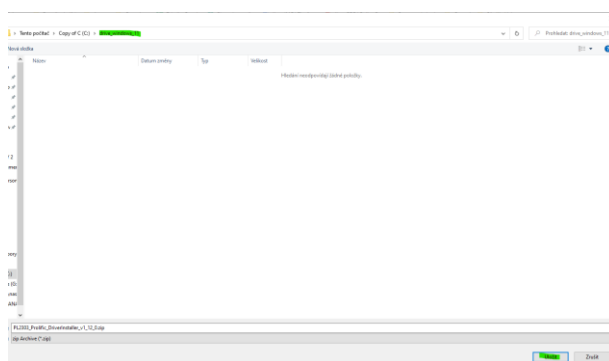


Návod instalace driveru pro Window 11

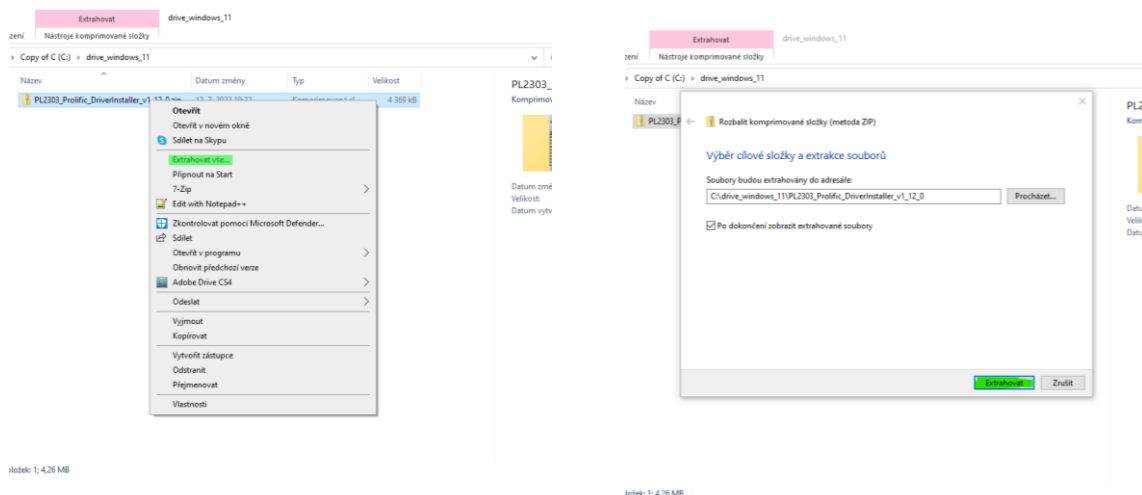
1) Stažení souboru z webových stránek do svého počítače.



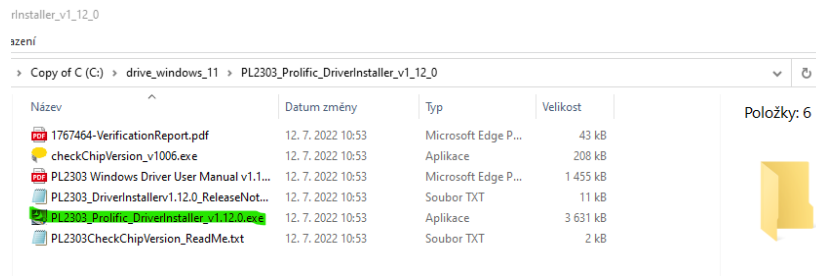
2) Uložení souboru do Vámi nově založené složky např. „instalace_drive_windows_11“.



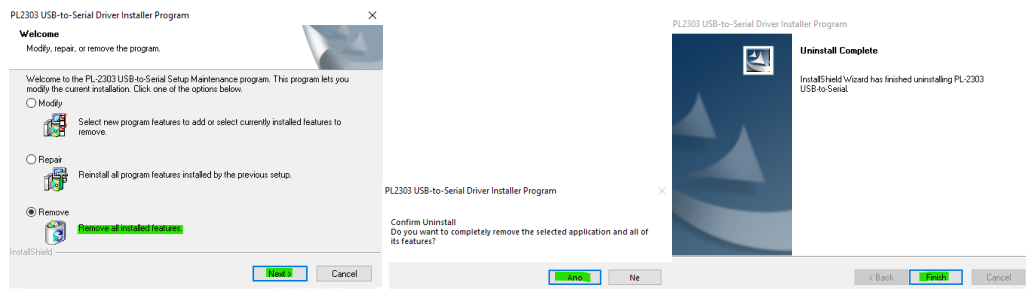
3) Rozbalení zazipovaného souboru.



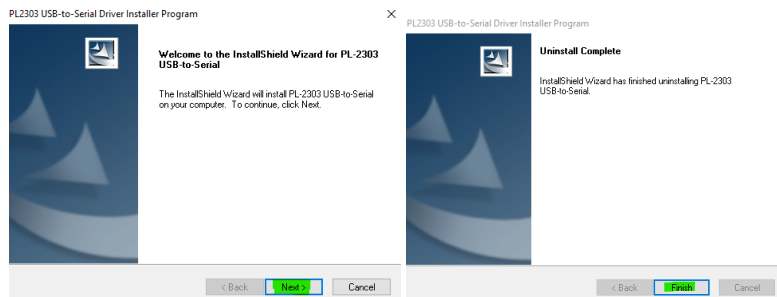
4) Spustit soubor „PL2303_Prolific_DriverInstaller_v1.12.0.exe“



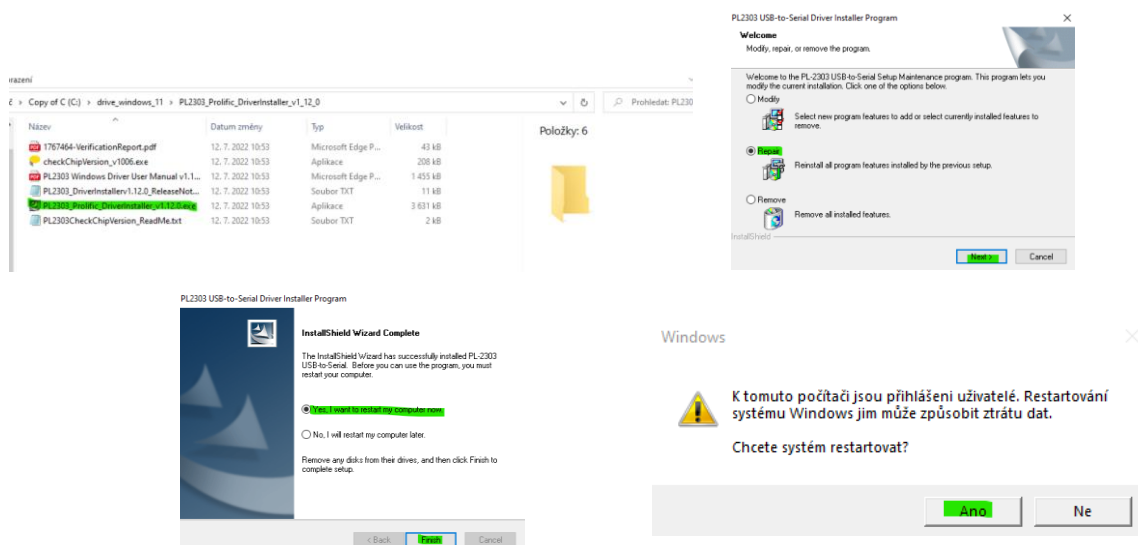
4a) V případě, že máte nějaké drivery z minula, zvolit v dialogu „remove all installed fetures.“ Poté pokračovat na bod 4b. Když z minula drivery nemáte, pokračujeme dle postupu v bodě 4b.



4b) Nainstalujeme driver



5) Znovu spustit soubor „PL2303_Prolific_DriverInstaller_v1.12.0.exe“ a tentokrát zvolit „reinstall all program features installed by.....“!!!



6) Ve správě počítače (správce zařízení) zkontrolujte, jestli drive správně nainstalován, USB kabel musí být připojen v počítači.

